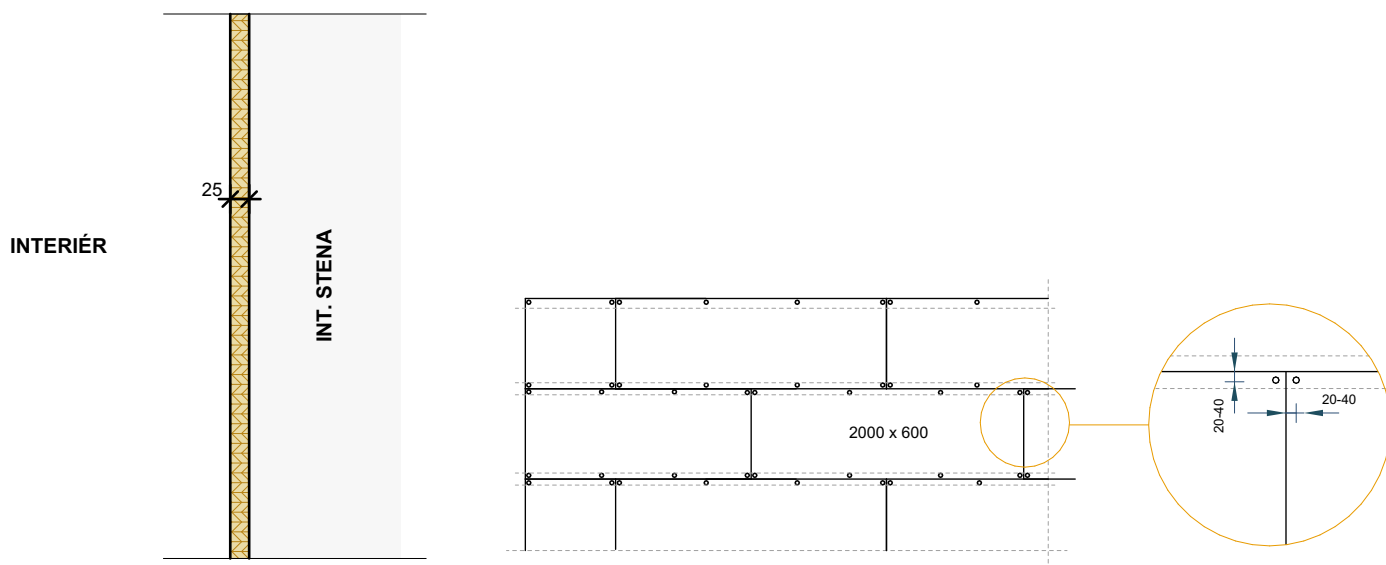


# Us03 HERAKLITOVÝ OBKLAD NA STENÁCH



AKUSTICKÝ HERAKLITOVÝ OBKLAD (NAPRIKLAD HERAKLITH) HRÚBKY 25 MM. BEZ SKOSENEJ HRANY. OSADENIE OBKLADU BUDE NA SADROKARTÓNOVÚ PRIEČKU PRÍPADNE NA ŽB STENU.

• **OPLÁŠTENIE:** HOMOGÉNNÁ DOSKA NA BÁZE DREVOVLÁKNITEJ VLNY POJENÁ MINERÁLNYM SPOJIVOM. S VYSOKOU MECHANICKOU PEVNOSŤOU. 25 MM

**HRÚBKU NAVRHOVANEJ SKLADBY SPOLU:** 25 MM

## SKRUTKA DO BETÓNU:

Skrutky DDS do betónu s plastovým nástrekom hlavy so štruktúrou drevitej vlny. Na výber dve farebné prevedenia – béžová a biela. Priemer hlavy 25 mm.

## KOTVENIE DO DREVENÝCH A OCEĽOVÝCH ROŠTOV:

Do drevených fošní a tenkostenných oceľových profilov možné použiť napr. vruty HT-T. Ideálna je oceľová pozinkovaná skrutka so samorezným závitom a rozšírenou hlavou. Priemer hlavičky 14 mm.

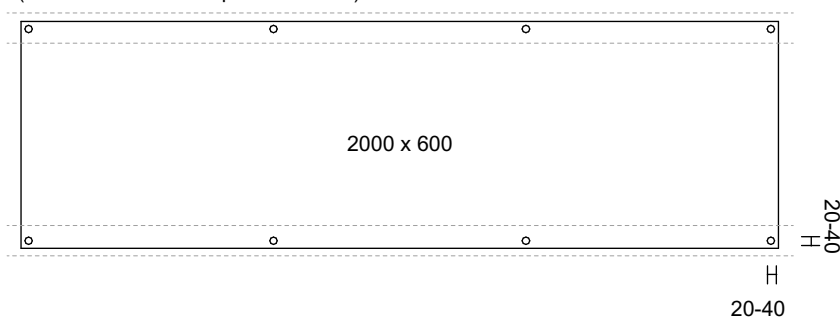
Použitie: Na upevnenie dosiek do drevenej alebo tenkostennej oceľovej podkonštrukcie.

Minimálna kotevná hĺbka:

- 25 mm v oceľovej podkonštrukcii
- 30 mm v drevenej podkonštrukcii

Hrúbka (mm)	Priemerná hmotnosť (kg/m <sup>2</sup> )	Balenie		Šírka (mm)	Dĺžka (mm)
		(ks/paleta)	(m <sup>2</sup> /paleta)		
15	8,5	70	84,0	600	2000
25	10,5	40	48,0		
35	13,0	29	34,8		
50	18,0	20	24,0		

Rozloženie kotvenia heraklitového panelu - 8 skrutiek:  
(hrúbka keraklitového panelu 25 mm)



## POZNÁMKY

- VÝROBNÚ DOKUMENTÁCIU SPRACUJE ZHOTOVITEĽ STAVEBNÝCH PRÁC
- NAVRHOVANÉ MATERIÁLY A VÝROBKY SÚ REFERENČNÉ, V PRÍPADE ZMIEN JE POTREBNÉ ZACHOVAŤ TECHNICKÉ PARAMETRE A KVALITU. TIETO ZMENY JE NUTNÉ VOPRED OHLÁSIŤ PROJEKTANTOVI A PÍSOMNE ICH ODSÚHLASIŤ

OBSAH

## POVRCHOVÁ ÚPRAVA STIEN Us03

NÁZOV PROJEKTU

SOCIÁLNO-KOMUNITNÉ CENTRUM, BERNOLÁKOVO

parc. č. 2773/457, 2773/458, 2773/459, 2773/460,  
2773/461, 2773/462,  
Lekárenská ulica, 900 27 Bernolákovo

INVESTOR

DULOS, s. r. o., Súľovská 2 Bratislava  
821 05

PROJEKTANT

miestor s.r.o.  
Račianska 78  
831 02 Bratislava

KONTAKT

+421 908 092 924  
+421 902 311 435  
atelier@miestor.sk

ZODPOVEDNÝ PROJEKTANT: Ing. Ján Majerník

VYPRACOVAL: Ing. Lukáš Friedel

**miestor**

ČÍSLO VÝKRESU

E1.1.3.33